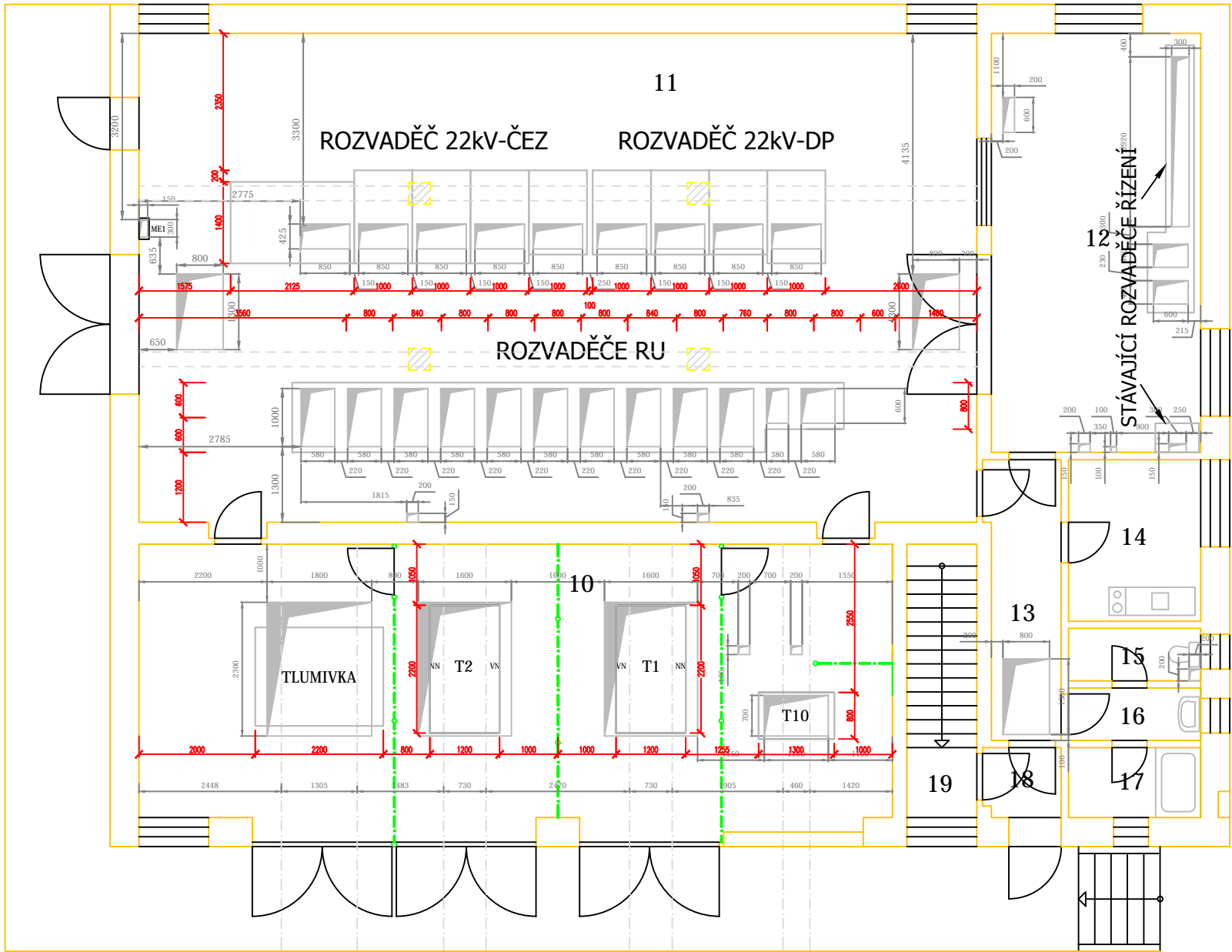
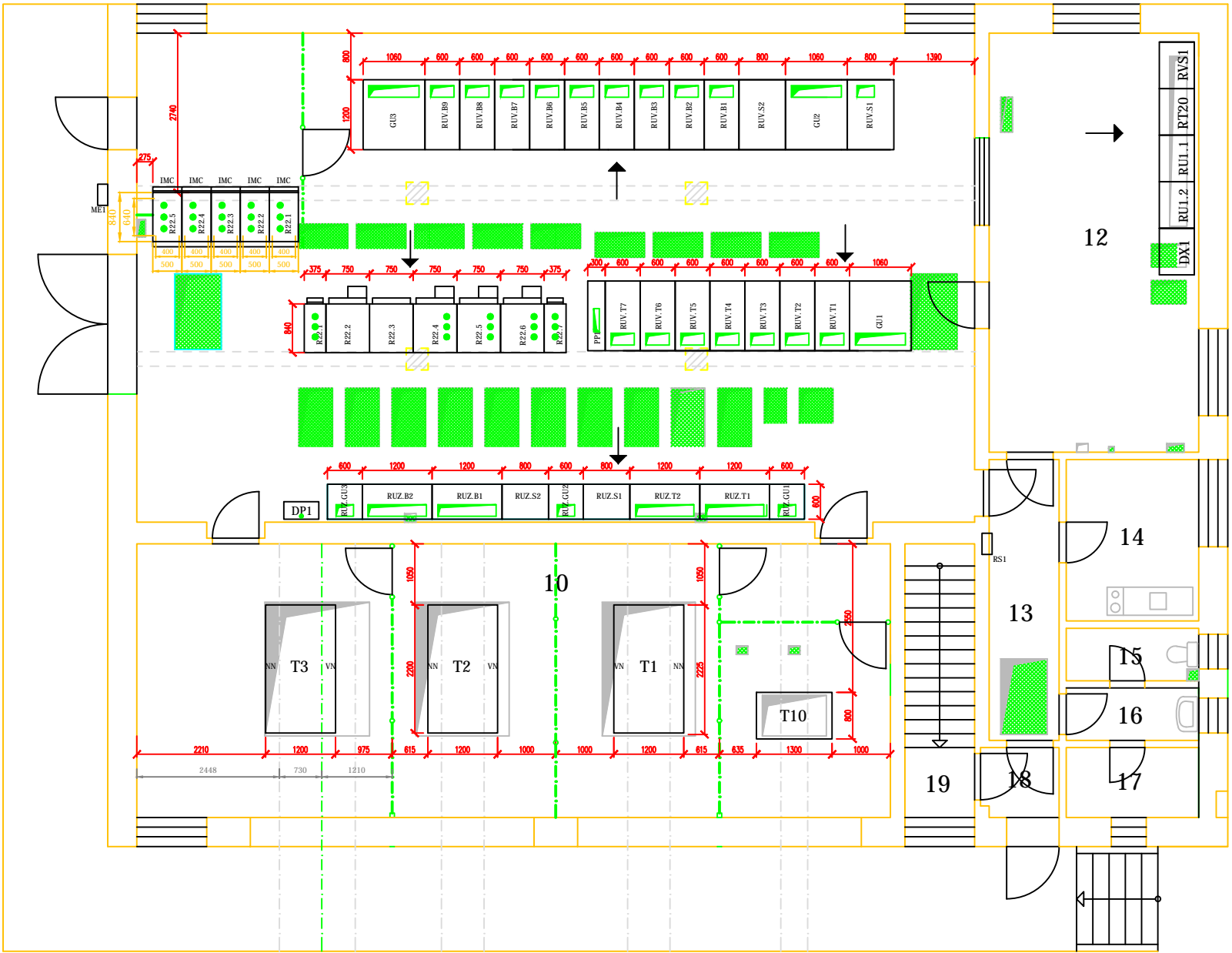


BORY – PŮVODNÍ STAV



BORY – NAVRHOVANÉ ŘEŠENÍ



POZNÁMKA :

Prostupy pod rozváděčem ČEZ Distribuce
provede dodavatel částí DP

LEGENDA MÍSTNOSTÍ:

- 10 TRANSFORMÁTOROVÉ STÁNÍ
- 11 MĚNÍRNA
- 12 VELÍN
- 13 KOMUNIKACE
- 14 ŠATNA, DENNÍ MÍSTNOST
- 15 WC
- 16 PŘEDSÍŇ
- 17 SPRCHA
- 18 ZÁDVEŘÍ
- 19 SCHODIŠTĚ

POZNÁMKA :

ROZVODNÁ SOUSTAVA :
1) 3 AC 50Hz, 10kV/IT
2) 3PEN AC 50Hz, 400V/TN-C
3) 2 DC 110V/IT

OCHRANA PŘED NEBEZPEČNÝM DOTYKOVÝM NAPĚTÍM :
1) ZEMNĚNÍM (IT)
2) SAMOČINNÝM ODPOJENÍM OD ZDROJE (TN-C)
3) SAMOČINNÝM ODPOJENÍM OD ZDROJE (IT)

Číslo změny:	Obsah změny:	Datum změny:
01	-	-
02	-	-
03	-	-

Odpovědný projektant ucelené části stavby:		Ing. Marek Ambrož	Ambrož	RPE, s.r.o. Projektová a inženýrská kancelář
Odpovědný projektant objektu:		dle PS		
Navrhl – vypracoval:		Ing. Marek Ambrož	Ambrož	
Kontroloval:		Ing. Marek Ambrož	Ambrož	
Místo stavby: Píseň		Okres: Píseň – město	Heršpická 993/11b, 639 00 Brno	
Stavebník: Píseňské městské dopravní podniky, a.s. Denisova nábreží 920/12 Píseň – Východní předměstí		Zakázkové číslo: 17049		
Stavba: Zpracování projektové dokumentace pro výměnu technologií měření Bory a Letná Výměna technologie měřírny Bory		Datum: 03/2017		
		Stupeň – účel: DSP		
		Počet A4: 6x44		
		Měřítko: 1:100		
Objekt (soubor)=-		Část: D.2.1 Souprava:		
Název přílohy: Dispozice měřírny		Příloha: 2 100031		